



10

Verbands- und Gipsinstrumente

Dressings

Pansements

Vendajes

Bendaggi



Gipsinstrumente

Plaster instruments

Instruments pour plâtres

Instrumentos para vendajes enyesados

Strumenti per apparecchi gessati



ENGEL

1:2

140 mm – 5 ½ "

329-126-140



BERGMANN

1:2

180 mm – 7 "

329-130-180



HOPKINS

1:2

200 mm – 8 "

01-920-200



ESMARCH

1:2

180 mm – 7 "

01-924-180

Gipsinstrumente
Plaster instruments
Instruments pour plâtres
Instrumentos para vendajes enyesados
Strumenti per apparecchi gessati

STILLE

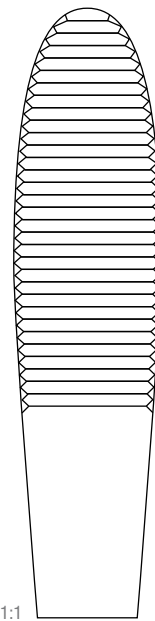
230 mm – 9"	02-825-230
260 mm – 10 ¼"	02-825-260
370 mm – 14 ½"	02-825-370


WOLF

1:1



1:1



180 mm – 7"	240 mm – 9 ½"
16-781-180	16-783-240

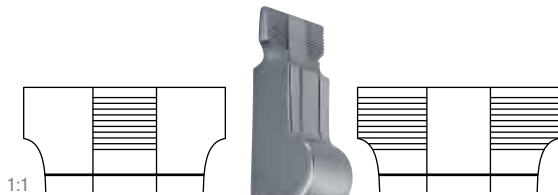
Gipsinstrumente

Plaster instruments

Instruments pour plâtres

Instrumentos para vendajes enyesados

Strumenti per apparecchi gessati



USA MODELL

230 mm – 9"	24-830-230
-------------	------------



BEESON 1:2

300 mm – 12"	329-356-300
--------------	-------------



HENNIG 1:2

280 mm – 11"	24-820-270
--------------	------------

Oszillierende Elektro Gipssäge
Oscillating Electric plaster saw

Scie électronique oscillante pour couper le plâtre
Sierra electrónica oscilante para cortar vendajes enyesados
Sega elettrica oscillante per tagliare l'ingessatura



230 V / 60 Hz	67-100-001
110 V / 60 Hz	67-100-002

Komplett mit:

1 Sägeblatt Ø 65 mm, 67-100-065, für Gips
 1 Sägeblatt Ø 65 mm, 67-100-066, für Plastik
 1 Inbusschlüssel T, 67-100-068
 5 m Netzkabel
 Gebrauchsanleitung

Technische Daten:

Leistungsaufnahme 250 W
 Überlastschutz
 Schutzisoliert
 Gewicht 1.65 Kg
 stufenlos regelbar
 Sanfter Anlauf
 Robuste Konstruktion
 Hohe Belastbarkeit
 Vibrationsarm
 Wartungsfrei
 CE- konform

230 V / 60 Hz	67-100-001
110 V / 60 Hz	67-100-002

Complete with:

1 Sawblade Ø 65 mm, 67-100-065, for plaster
 1 Sawblade Ø 65 mm, 67-100-066, for plastic
 1 Hollow screw wrench T, 67-100-068
 5 m mains cable
 Instruction manual

Technical data:

Consumption 250 W
 Overload protection
 Electric insulation
 Weight 1.65 Kg
 infinitely variable Soft
 start
 Rugged design
 High efficiency No
 vibration
 Maintenance free
 According to CE

Oszillierende Elektro Gipssäge Oscillating Electric plaster saw

*Scie électronique oscillante pour couper le plâtre
Sierra electrónica oscilante para cortar vendajes enyesados
Sega elettrica oscillante per tagliare l'ingessatura*

230 V / 60 Hz	67-100-001
110 V / 60 Hz	67-100-002

Complet avec:

1 Lame de Ø 65 mm, 67-100-065, pour plâtre
1 Lame de Ø 65 mm, 67-100-066, pour plastique
1 Clé pour vis hexagonales, 67-100-068
Cable RED de 5 m
Mode d'emploi

Dates techniques:

Puissance absorbée 250 W
Protection de surcharge
Isolation de protection
Déparasité
Poids 1.65 Kg
Réglage continu Démarrage léger
Construction robuste
Haute résistance mécanique
Peu des vibrations
Pas d'entretien nécessaire
Conforme au CE

230 V / 60 Hz	67-100-001
110 V / 60 Hz	67-100-002

Completo con:

1 Hoja de Ø 65 mm, 67-100-065, para yeso
1 Hoja de Ø 65 mm, 67-100-066, para plástico
1 Llave para tornillos hexagonales, 67-100-068
Cable RED de 5 m
Manual de usuario

Datos técnicos:

Absorción de potencia 250 W
Protección de sobrecarga
Aislamiento eléctrico
Libre de interferencias
Peso 1.65 Kg
Regulación continuo
Arranque suave Construcción robusta
Alta resistencia mecánica Libre de vibraciones
No necesita mantenimiento
Conforme a las normas de CE

230 V / 60 Hz	67-100-001
110 V / 60 Hz	67-100-002

Completa con:

1 Lama Ø 65 mm, 67-100-065, per gesso
1 Lama Ø 65 mm, 67-100-066, per
plastico 1 Chiave, 67-100-068
Cavo di alimentazione 5 metri
Manuale di istruzioni

Dati tecnici:

Asorbimento 250 W
Protezione da sovraccarico
Isolata elettricamente
Isolata per le interferenze
Peso 1.65 Kg
Potenza variabile senza soluzione di continuità
Partenza dolce
Costruzione solida e resistente
Altamente efficace
Assenza di vibrazioni
Non necessita manutenzione
In accordo al marchio CE

Ø 50 mm	67-100-050	67-100-051
Ø 65 mm	67-100-065	67-100-066

Sägeblätter

Saw blades
Lames de scie
Hojas de sierra
Lame per sega

für Gips

for plaster
pour plâtre
para yeso
per gesso

für Plastik

for plastic
pour plastique
para plástico
per plastico

67-100-080

Absaugvorrichtung

Dust removal adaptor
Adapteur pour aspirateur
Adaptor de sistema de aspiración
Adattore aspiratore

Oszillierende Elektro Gipssäge
Oscillating Electric plaster saw

Scie électronique oscillante pour couper le plâtre
Sierra electrónica oscilante para cortar vendajes enyesados
Sega elettrica oscillante per tagliare l'ingessatura



Sägekopf autoklavierbar
 Saw head autoclavable
 Tête autoclavable
 Cabezal autoclavable
 Testina autoclavabile

230 V / 60 Hz	67-130-000
110 V / 60 Hz	67-130-001

Komplett mit:

1 Sägeblatt Ø 65 mm, 67-100-065, für Gips
 1 Sägeblatt Ø 65 mm, 67-100-066, für Plastik
 1 Inbusschlüssel T, 67-100-068
 5 m Netzkabel
 Gebrauchsanleitung

Technische Daten:

Leistungsaufnahme 250 W
 Überlastschutz
 Schutzisoliert Gewicht 1.
 85 Kg stufenlos regelbar
 Sanfter Anlauf Robuste
 Konstruktion Hohe
 Belastbarkeit
 Vibrationsarm
 Wartungsfrei
 CE- konform

230 V / 60 Hz	67-130-000
110 V / 60 Hz	67-130-001

Complete with:

1 Sawblade Ø 65 mm, 67-100-065, for plaster
 1 Sawblade Ø 65 mm, 67-100-066, for plastic
 1 Hollow screw wrench T, 67-100-068
 5 m mains cable
 Instruction manual

Technical data:

Consumption 250 W
 Overload protection
 Electric insulation Weight
 1.85 kg infinitely
 variable Soft start
 Rugged design High
 efficiency No vibration
 Maintenance free
 According to CE

Oszillierende Elektro Gipssäge Oscillating Electric plaster saw

Scie électronique oscillante pour couper le plâtre
Sierra electrónica oscilante para cortar vendajes enyesados
Sega elettrica oscillante per tagliare l'ingessatura

230 V / 60 Hz	67-130-000
110 V / 60 Hz	67-130-001

Complet avec:

1 Lame de Ø 65 mm, 67-100-065, pour plâtre
1 Lame de Ø 65 mm, 67-100-066, pour plastique
1 Clé pour vis hexagonales, 67-100-068
Cable RED de 5 m
Mode d'emploi

Dates techniques:

Puissance absorbée 250 W
Protection de surcharge
Isolation de protection
Déparasité
Poids 1.85 kg
Réglage continu Démarrage léger
Construction robuste
Haute résistance mécanique
Peu des vibrations
Pas d'entretien nécessaire
Conforme au CE

230 V / 60 Hz	67-130-000
110 V / 60 Hz	67-130-001

Completo con:

1 Hoja de Ø 65 mm, 67-100-065, para yeso
1 Hoja de Ø 65 mm, 67-100-066, para plástico
1 Llave para tornillos hexagonales, 67-100-068
Cable RED de 5 m
Manual de usuario

Datos técnicos:

Absorción de potencia 250 W
Protección de sobrecarga
Aislamiento eléctrico
Libre de interferencias
Peso 1.85 kg
Regulación continuo Arranque suave
Construcción robusta
Alta resistencia mecánica
Libre de vibraciones
No necesita mantenimiento
Conforme a las normas de CE

230 V / 60 Hz	67-130-000
110 V / 60 Hz	67-130-001

Completa con:

1 Lama Ø 65 mm, 67-100-065, per gesso
1 Lama Ø 65 mm, 67-100-066, per
plastico 1 Chiave, 67-100-068
Cavo di alimentazione 5 metri
Manuale di istruzioni

Dati tecnici:

Asorbimento 250 W
Protezione da sovraccarico
Isolata elettricamente
Isolata per le interferenze
Peso 1.85 kg
Potenza variabile senza soluzione di continuità
Partenza dolce
Costruzione solida e resistente
Altamente efficace
Assenza di vibrazioni
Non necessita manutenzione
In accordo al marchio CE

Ø 50 mm	67-100-050	67-100-051
Ø 65 mm	67-100-065	67-100-066

Sägeblätter

Saw blades
Lames de scie
Hojas de sierra
Lame per sega

für Gips

for plaster
pour plâtre
para yeso
per gesso

für Plastik

for plastic
pour plastique
para plástico
per plastico

67-130-080

Absaugvorrichtung

Dust removal adaptor
Adapteur pour aspirateur
Adaptor de sistema de aspiración
Adattore aspiratore

Gipsstaub-Absauganlage
Vacuum engine for plaster saws
Aspirateur pour la poussière de plâtre
Sistema de aspiración para el polvo de yeso
Aspiratore per sega da gesso


230 V / 50 Hz	67-100-084
110 V / 60 Hz	67-100-086

Technische Daten:

Saugmotor Dauerleistung 1400 W
 Maximale Durchflussleistung (Motor) 60 lt./sek.
 mit allen Filtern: 40 lt./sek.
 Einschaltautomatik mit Gipssäge
 Antistatische Ausführung
 Gewicht: 12,5 kg

230 V / 50 Hz	67-100-084
110 V / 60 Hz	67-100-086

Technical data:

Vacuum motor working power 1400 W
 Maximum airflow (motor) 60 lt./sek.
 with all filters: 40 lt./sek.
 Simultaneous start of saw and engine
 Antistatic system
 Weight: 12,5 kg

230 V / 50 Hz	67-100-084
110 V / 60 Hz	67-100-086

Dates techniques:

Moteur d'aspiration
 Puissance permanente 1400 W
 Débit maximale (moteur) 60 L/sec
 avec tous les filtres: 40 L/sec
 Démarrage automatique avec la scie oscillante
 Boîtier antistatique
 Poids: 12,5 kg

230 V / 50 Hz	67-100-084
110 V / 60 Hz	67-100-086

Datos técnicos:

Motor de aspiración con un rendimiento permanente de 1400 W
 Caudal máximo (motor) 60 L/sec
 con todos los filtros: 40 L/sec
 Arranque automático junto con la sierra
 Caja antistática
 Peso: 12,5 kg

230 V / 50 Hz	67-100-084
110 V / 60 Hz	67-100-086

Dati tecnici:

Motore aspiratore potenza 1400 W
 Portata massima (motore) 60 lt./sec
 Portata con tutti filtri: 40 lt./sec
 Automatismo di accensione insieme alla sega
 Sistema antistatico
 Peso: 12,5 kg